

THERMOCODE 53E



MERKMALE

- 12 Dot Druckleiste (300 dpi)
- Selbstjustierender Druckkopf
- Keine Druckluft notwendig
- Alle Bewegungen über Schrittmotoren
- Keine mechanischen Einstellungen notwendig
- Multifunktionsdisplay
- 1,5 MB Speicher
- Diagnosesystem für Druckwerk
- Mehrsprachiges Display
- Hochwertige Fertigungsqualität
- Ausgereifte Technik
- Bedienerfreundlich
- Netzwerkfähig
- Einfache Druckfolienführung
- Exakter Vorschub der Druckfolie
- Folienendalarm
- Folienvorwarnung
- Steuerung muss nicht zugänglich sein
- Anprechendes Design

IN-LINE THERMOTRANSFERDRUCKER INTERMITTIEREND

Der 53E ist das ideale Thermotransferdruckwerk zum Aufbringen von Produktionsdaten, wie Verfalldatum, Uhrzeit, Chargennummer, Barcodes und kleinen Grafiken.

Der 53E findet Einsatz in fast allen intermittierend arbeitenden Verpackungs – und Etikettiermaschinen



THERMOCODE 53E



Der THERMOCODE 53E von OPEN DATE besitzt viele Eigenschaften, die von der erfolgreichen THERMOCODE SERIE 2 übernommen wurden. Ist kompakt im Aufbau und einfach in die Produktionslinie zu installieren.

Der 53E benötigt keine Druckluft und keine mechanische Einstellung des Druckkopfes zum Produkt. Dies wirkt sich positiv auf Bedienung und Druckqualität des Druckers aus.

Alle Parameter können einfach über das Standard-Handeingabemodul abgerufen und verändert werden.

Beim 53E wird selbst die vertikale Bewegung des Druckkopfes mittels Schrittmotor durchgeführt. Beim Einschalten des Druckers tastet die Druckleiste die Produktoberfläche über Sensoren ab, und stellt sich automatisch zum Produkt ein. Diese Arbeitsweise erlaubt einen geringen Abstand zum Produkt, was sich positiv bei hohen Druckgeschwindigkeiten bemerkbar macht. Zudem wird eine mechanische Einjustierung überflüssig.

Der Drucker wird über das Standard-Handeingabemodul gesteuert. Auch alle Veränderungen werden über dieses vorgenommen. Zusätzlich kann der Drucker auch über Notebook, PC oder im Netzwerkverbund angesteuert und bedient werden.

Der 53E wird standardweise mit mehreren Formaten ausgeliefert. Zusätzlich sind ein Bitmapfont (.sfp) und zwei True Type Fonts (.ttf) geladen. Mittels des Handeingabemodules können dann alle Änderungen im Format durchgeführt werden. Optional kann der 53E mit der Codesoft Design Software ausgestattet werden. Diese erlaubt das kreieren von Formaten am PC. Somit können auch Grafiken, Barcodes und grössere Texte zum Drucker geladen werden.

Die Statusinformationen im Display erlauben eine schnelle Analyse über den aktuellen Stand des Druckers. Wie z.B. Foliende, Drucker bereit, Folienvorwarnung etc., etc., ...

TECHNISCHE DATEN

Max. Druckbereich	53,3 mm x 30 mm
Druckkopfbreite	53,3 mm
Druckkopfauflösung	12 Dots/mm (300dpi)
Folienbreite	55 mm
Folienlänge	Max. 300 m
Foliendurchmesser	Max. 65 mm
Gewicht Druckwerk	5 kg
Drucke pro Minute	Max. 350
Druckgeschwindigkeit	Max. 400 mm / sek.
Speicherkapazität	1,5 MB
Spannungsversorgung	115 / 240 Volt AC
Gewicht Steuerung	4,5 kg
Übertragungsgeschwindigkeit	115.200 Bits pro Sekunde

STANDARD 53E PAKET

Das Standard 53E Paket beinhaltet:

1. THERMOCODE 53E Druckwerk
2. Steuerung (115 oder 240 Volt)
3. Verbindungskabel von Drucker zu Steuerung
4. Handeingabemodul
5. Datenübertragungskabel für PC-Anbindung
6. Bedienungssoftware und Driver
7. Gegendruckplatte (72 x 72mm)
8. Eine Druckfolie wachs/harz
9. Reinigungsset
10. Bedienungsanleitung



HANDEINGABEMODUL

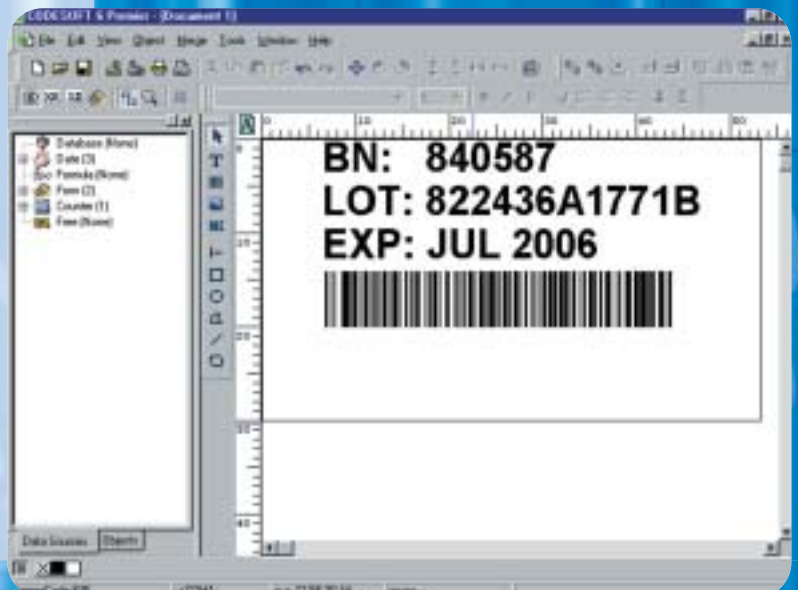
- Formatabruf vom Druckerspeicher
- Formatänderungen und Speicherung
- Mehrere Sprachen auswählbar
- Einfügen von Sonderzeichen
- 4 Linien, 20 Charakter, beleuchtetes LCD Display
- Mehrere Passwort Ebenen (einstellbar)
- Diagnosesystem über:
 - Druckerstatus
 - Zähler für Drucke
 - Druckkopfdaten
 - Folienwarnungen



THERMOCODE 53E OPTIONEN

CODESOFT PREMIER FORMAT DESIGN SOFTWARE

- Zum Erstellen von Formaten und Nutzung von Windows Fonts
- Ablegen von Grahiken oder festen Daten
- Erstellen von Zählern, Zeit, und Datenfeldern im Format
- 40 verschiedene Barcodes verfügbar
- Zweidimensionale Barcodes
- Einbindungen von Graphiken
- WYSIWYG Anzeige
- Einfügen von Industrie Symbolen



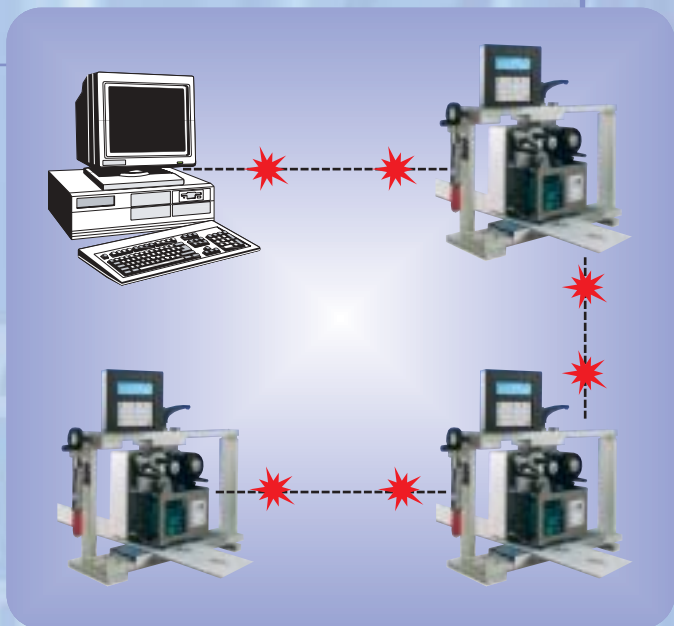
NETZWERK

Bis zu 99 Druckwerke können in ein Netzwerk eingebunden werden. Diese können von einem zentralen PC alle Formatsendungen sowie Änderungen vornehmen.

Die Netzwerk Software NETMODE (optional) ermöglicht zusätzlich das Überwachen der Druckwerke und deren aktuellen Status.

Benötigtes Zubehör bei Netzwerkfunktion

- Netzwerk Kontroll Box (1 x pro Netzwerk)
- Netzwerk Verbindungsbox (1 x je Druckwerk)
- Codesoft Premier Software
- Netzwerkverbindungskabel



STANDARD KLAPPRAHMEN

Der Standard Klapprahmen von OPEN DATE erlaubt die einfache Integration in nahezu alle Verpackungs- und Etikettiermaschinen. Diesen gibt es in verschiedenen Ausführungen, je nach Anwendung.

Der Klapprahmen bietet speziell Vorteile in Bezug auf Reinigung, Druckkopfwechsel und Produkteinfädung.

Natürlich stehen eine Vielzahl von Sonderrahmen für Ihre Anwendung noch zur Verfügung.

DRUCKFOLIEN

Druckfolien gibt es in verschiedenen Breiten, Längen, Farben und Qualitäten für alle Druckwerke von OPEN DATE. Bei Einsatz dieser Druckfolien gewähren wir zusätzlich eine Garantie auf die Druckleiste aller Thermostransferdruckwerke von OPEN DATE.



Open Date GmbH
Schräggasse 14
97264 Helmstadt
Germany

Tel: +49 (0) 9369 9824 0
Fax: +49 (0) 9369 9824 24
Email: info@opendate.de
Web Site: www.opendate.de

Open Date Equipment Ltd.
Units 8 & 9 Puma Trade Park
145 Morden Road
Mitcham
Surrey, CR4 4DG. U.K.

Tel: +44 (0)20 8655 4999
Fax: +44 (0)20 8655 4990
Email: sales@opendate.co.uk
Web site: www.opendate.co.uk

Open Date Systems, Inc.
Springfield Road, PO Box 538
Georges Mills, NH 03751
U.S.A.

Tel: +(1) 603 763 3444
Fax: +(1) 603 763 4222
Toll free: 877-OPENDATE
Email: info@opendate.com
Web site: www.OpenDate.com

Open Date France
Z.I. D'Attichy
60350 Attichy
France

Tel: +33 (0) 344 42 94 43
Fax: +33 (0) 344 42 17 17
Email: opendate@wanadoo.fr
Web site: www.opendate.fr