

SPRINT SERIE



HEIßPRÄGE- DRUCKWERK VON HÖCHSTER PRÄZISION

Die SPRINT SERIE setzt seit Jahren neue Maßstäbe im Bereich Qualität, Geschwindigkeit und Zuverlässigkeit. Druckzyklen mit weniger als 75 Millisekunden erlauben Druckgeschwindigkeiten bis 700 Drucke pro Minute.

Die SPRINT SERIE gibt es in drei Varianten mit den Druckflächen 55 x 25mm, 100 x 50mm und 100 x 100mm.

Die Heißprägedrucker der SPRINT SERIE zeichnen sich vor allem durch Betriebssicherheit und einfache Bedienung aus. Sie können in alle Etikettier- und Verpackungsmaschinen integriert werden.

Der universell einsetzbare Standardrahmen, sowie eine Vielzahl von Sonderrahmen nach Kundenvorgaben, ermöglichen eine einfache Integration.

Die Drucke sind von hoher Qualität, nicht toxisch, und haften aufgrund vieler Folienqualitäten und einstellbarer Druckparameter, auf so gut wie jedem Produkt.

MERKMALE

- Links- und Rechtausführung
- Einfache, kleine Elektronik
- Temperaturüberwachung
- Überwachung von Folienriss und Folienende
- Alle Teile aus rostfreiem Stahl und eloxiertem Aluminium
- Druckzylinder aus rostfreiem Stahl
- Vorschub für Druckfolie +/- 0,1 mm einstellbar
- Schutztür für Typenhalter mit Überwachung
- Digitale Steuerung – optional
- Luftdruck für Vor- und Rückhub getrennt einstellbar



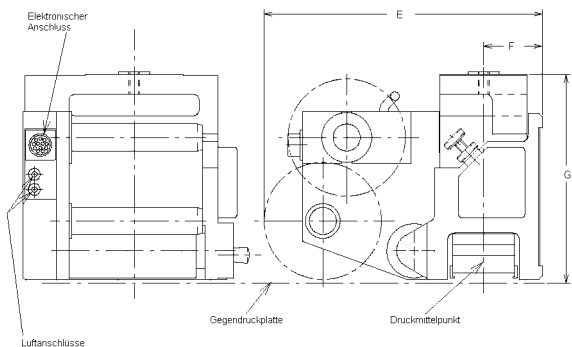
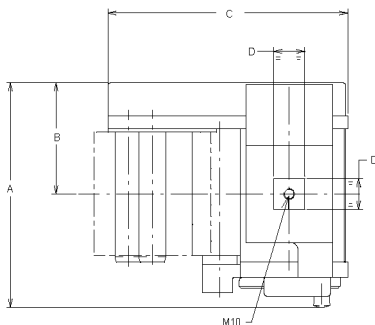
SPRINT SERIE

TECHNISCHE DATEN

	SPRINT	SPRINT MAJOR	SPRINT 100
Druckfläche max.	55 x 25 mm	100 x 50 mm	100 x 100 mm
Drucke pro min.	700	300	150
Zykluszeit	75 millisek.	175 millisek.	375 millisek.
Druckzylinder	40mm bei 13mm Hub	70mm bei 7mm Hub	100mm bei 19mm Hub
Luftverbrauch	17 cm ³ bei 6,8 Bar	15 cm ³ bei 6,8 Bar	60 cm ³ bei 6,8Bar
Abmessungen Drucker	195 x 195 x 155mm	250 x 195 x 210mm	277 x 222 x 200mm
Gewicht	4,65 kg	8,5 kg	14 kg
Aufwärmzeit	ca. 5 Minuten	ca. 8 Minuten	ca. 6 Minuten
Folienendalarm	Standard		
Folienkapazität	305 m		
Folienvorschub	über Einstellschraube +/- 0,1 mm genau		
Arbeitsdruck	4,0 – 6,8 Bar		
Temperaturbereich	70 – 220 Grad Celsius		
Druckzeitbereich	12 – 650 millisek.		
Spannung	110 oder 240 Volt, 50/60 Hz		
Abmessungen Steuerung	240 x 145 x 66mm		

ABMESSUNGEN DRUCKWERK

	SPRINT	SPRINT MAJOR	SPRINT 100
A	157	207	210
B	64	102	102.5
C	186	221	277
D	28.5	28.5	50
E	222	256	309
F	40	54	83
F	192.5	192.5	221.5



Der Standardrahmen der SPRINT Serie ist die Basis für den Großteil aller Integrationen in Etikettier- und Verpackungsmaschinen.

Der Anbau von Halteteilen ermöglicht einen einfachen und reibungslosen Einbau.



Die Standardsteuerung (analog) verfügt über variable Einstellung von Druckzeit und Temperatur mittels Drehpoti.

Zusätzlich wird die Kassette überwacht und bei einem Fehler wie „Folienende“, „Folienriss“ und „Typenhaltertür offen“ an die Muttermaschinen ausgegeben.

Die digitale Steuerung (Option) zeigt Temperatur und Druckzeit als Echtwert an.

Zusätzlich wird noch eine Fehleranalyse in Form von LED – Anzeigen für „Temperaturfühler“ defekt, „Heizpatrone“ defekt, „Folienende“

GmbH
Postfach 27 - Schräggasse 14
97264 Helmstadt
Germany
Tel.: +49 (0) 9369/9824-0
Fax.: +49 (0) 9369/9824-24
EMail: sales@opendate.de
Internet: www.opendate.de

Units 8 & 9 Denvale Trade Park
145, Morden Road
Mitcham
Surrey, CR4 4DG. **U.K.**
Tel.: +44 (0)20 8655 4999
Fax.: +44 (0)20 8655 4990
Email: sales@opendate.co.uk
Internet: www.opendate.co.uk

Open Date France
Z.I. D'Attichy
60350 Attichy
France
Tel.: +33 (0) 344 42 94 43
Fax.: +33 (0) 344 42 17 17
Email: opendate@wanadoo.fr
Internet: www.opendate.fr

Open Date Systems, Inc.
Springfield Road, PO Box 538
Georges Mills, NH 03751 **U.S.A.**
Tel.: +(1) 603 763 3444
Fax.: +(1) 603 763 4222
Toll free: 877-OPENDATE
Email: info@opendate.com
Internet: www.OpenDate.com