

PRINTMASTER SERIE



HEIßPRÄGE- DRUCKWERK VON HÖCHSTER PRÄZISION

Die PRINTMASTER SERIE setzt seit Jahren neue Maßstäbe im Bereich Qualität, Geschwindigkeit und Zuverlässigkeit.

Druckzyklen mit weniger als 50 Millisekunden erlauben Druckgeschwindigkeiten bis 1300 Drucke pro Minute.

Alle Druckwerke sind mit einer pneumatischen Verriegelung der Wechselkassette (305m) ausgestattet.

Die Heißprägedrucker der PRINTMASTER SERIE zeichnen sich vor allem durch Betriebssicherheit und einfache Bedienung aus. Sie können in alle Etikettier- und Verpackungsmaschinen integriert werden.

Der universell einsetzbare Standardrahmen, sowie eine Vielzahl von Sonderrahmen nach Kundenvorgaben, ermöglichen eine einfache Integration.

Die Drucke sind von hoher Qualität, nicht toxisch, und haften aufgrund vieler Folienqualitäten und einstellbarer Druckparameter, auf so gut wie jedem Material.

MERKMALE

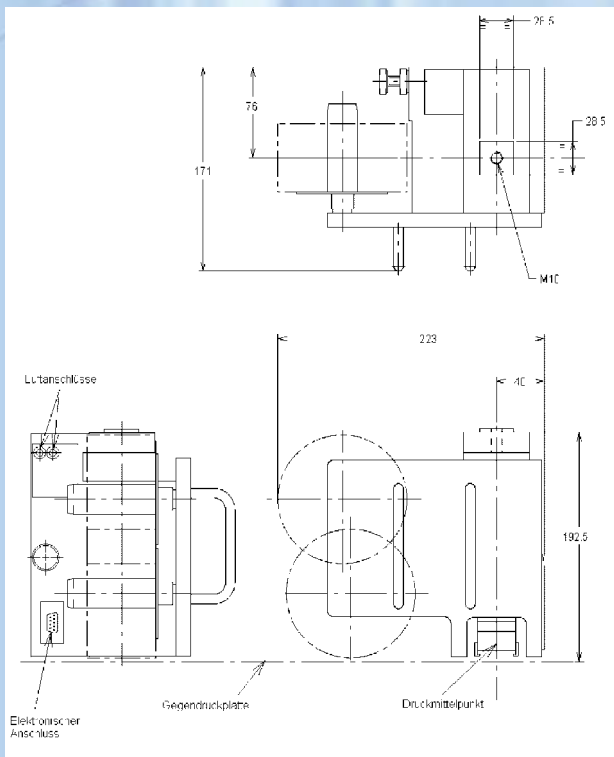
- Links- und Rechtausführung
- Leichte Folienkassette (305m)
- Einfache, kleine Elektronik
- Temperaturüberwachung
- Überwachung von Folienriss und Folienende
- Alle Teile aus rostfreiem Stahl und eloxiertem Aluminium
- Druckzylinder aus rostfreiem Stahl
- Vorschub für Druckfolie +/- 0,1 mm einstellbar
- Schutztür für Typenhalter mit Überwachung
- Digitale Steuerung – optional.



PRINTMASTER SERIE

TECHNISCHE DATEN	PRINTMASTER 1000	PRINTMASTER 1000+	PRINTMASTER 1000 „S“
Druckfläche max.	50 x 25 mm	50 x 40 mm	50 x 20 mm
Drucke pro min.	700	700	1200
Zykluszeit	80 millisek.	175 millisek.	30 millisek.
Druckzylinder	40 bei 13mm Hub		40 bei 7mm Hub
Luftverbrauch	17 cm ³ bei 6,8 Bar		9 cm ³ bei 6,8 Bar
Druckzeitbereich	12-650 millisek.		6-360 millisek.
Folienendalarm	Standard		
Folienkapazität	305m		
Folienbreite	58 mm		
Folienvorschub	über Einstellschraube + - 0,1mm genau		
Arbeitsdruck	4,0 bis 6,8 Bar		
Abmessungen Drucker	195 x 223 x 160mm		
Druckergewicht	5,25kg		
Temperaturbereich	70 – 220 Grad Celsius		
Spannung	110 oder 240 Volt, 50/60 Hz		
Abmessungen Steuerung	240 x 145 x 66mm		

ABMESSUNGEN DRUCKWERK



Der Standardrahmen der Printmaster Serie ist die Basis für den Großteil aller Integrationen in Etikettier- und Verpackungsmaschinen.

Der Anbau von Halteteilen ermöglicht einen einfachen und reibungslosen Einbau.

Die Standardsteuerung (analog) verfügt über variable Einstellung von Druckzeit und Temperatur mittels Drehpoti.

Zusätzlich wird die Kassette überwacht und bei einem Fehler wie „Folienende“, „Folienriss“ und „Typenhaltertür offen“ ein Stoppsignal an die Muttermaschinen ausgegeben.



Die digitale Steuerung (Option) zeigt Temperatur und Druckzeit als Echtwert an.

Zusätzlich wird noch eine Fehleranalyse in Form von LED – Anzeigen für „Temperaturfühler“ defekt, „Heizpatrone“ defekt, „Folienende“ „Typenhaltertür offen“ „Luftdruck“ zu gering (Option) angezeigt

Open Date Kennzeichnungssysteme GmbH
Postfach 27 - Schräggasse 14
97264 Helmstadt
Germany
Tel.: +49 (0) 9369/9824-0
Fax.: +49 (0) 9369/9824-24
EMail: sales@opendate.de
Internet: www.opendate.de

Open Date Equipment Ltd.
Units 8 & 9 Denvale Trade Park
145, Morden Road
Mitcham
Surrey, CR4 4DG. U.K.
Tel.: +44 (0)20 8655 4999
Fax.: +44 (0)20 8655 4990
Email: sales@opendate.co.uk
Internet: www.opendate.co.uk

Open Date France
Z.I. D'Attichy
60350 Attichy
France
Tel.: +33 (0) 344 42 94 43
Fax.: +33 (0) 344 42 17 17
Email: opendate@wanadoo.fr
Internet: www.opendate.fr

Open Date Systems, Inc.
Springfield Road, PO Box 538
Georges Mills, NH 03751 U.S.A.
Tel.: +1 (603) 763 3444
Fax.: +1 (603) 763 4222
Toll free: 877-OPENDATE
Email: info@opendate.com
Internet: www.OpenDate.com