



Continuous Ink Jet  
der  
High End Klasse

Der **JetCode** setzt neue Maßstäbe im Bereich der Kleincharakter - Tintenstrahldrucker. Dabei ist die Zielrichtung ganz klar auf komplexe Anwendungen und Einsatzbereiche bei denen Qualität und Betriebssicherheit gefordert sind, ausgerichtet .

Da im Terminal (Display) das Betriebssystem Windows XP Embedded verwendet wird, besteht die Möglichkeit Windows Software und Geräteperipherie direkt in den **JetCode** zu integrieren. Dadurch wird aus einem Stand – Alone - Drucker eine eingebundene Komponente im Produktionsprozess.

Natürlich besitzt der **JetCode** eine Lösemittelrückgewinnung. Das zurück gewonnene Lösemittel wird dabei direkt dem Tintenmischtank, bei gleichzeitiger Viskositätsregelung, zugeführt. Dadurch verringert sich die Belastung der Umgebung drastisch.

Die frei wählbare Anordnung des Displays ermöglicht mehrere Einbauvarianten und rundet die einfache Bedienung des Druckers ab.

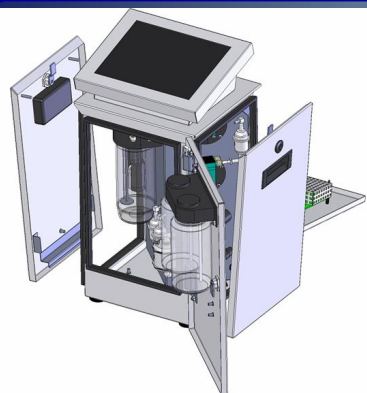
## Merkmale

- Komfortable Bedienoberfläche (Windows XP)
- Großes 12,1" Touch - Display
- Frei wählbare Displayanordnung
- Windows XP embedded Betriebssystem
- Einfache Installation von Windows - Komponenten
- Einfache Speichererweiterung durch USB - Port
- Ferndiagnosesystem integriert
- Schnittstellen RS232, Ethernet, USB
- Grafischer WYSIWYG Editor
- Grafische Darstellung der Betriebs- und Wartungskomponenten
- Ereignisprotokollierung
- Servicefreundlicher 4-Tür-Systemaufbau
- Leicht nachfüllbare 1 – Liter – Vorratsbehälter
- Optional 2. Rührwerk für pigmentierte Tinten
- Integrierte Lösemittelrückgewinnung

# JETCODE

## SPEZIFIKATIONEN

Druckmodes	5 - 40 Dot Grafics
Schriftgröße	3 - 15mm
Maximale Produktionsgeschwindigkeit	Bis zu 6m pro Sekunde
Tintenstandwarnung	ja, standard
Tintenkapazität	1 Liter Tank
Solventkapazität	1 Liter Tank
Formatspeicher	bis zu 512 MB, optional erweiterbar
Schnittstellen	Ethernet, USB, RS232
Temperaturarbeitsbereich	5°C bis 45°C, 10—90% Luftfeuchtigkeit > nicht kondensierend
Tinten	schwarz, weis, gelb, UV, Lösemittelfreie
Bedienungsterminal	Touch Display 12" mit WYSIWYG Anzeige
Gehäuse (BxHxT)	Stahl rostfrei, IP54, 320 x 320 x 625mm
Druckkopf (BxHxT)	Aluminium eloxiert, 40 x 40 x 186mm
Arbeitsspannung (selbsterkennend)	80 - 240v AC, 50/60 Hz
Anschlüsse	Druckstart, Incrementalgeber, 8 Eingänge, 4 Ausgänge > alle 24V



Der **Jet Code** ist nach allen Seiten hin zu öffnen.

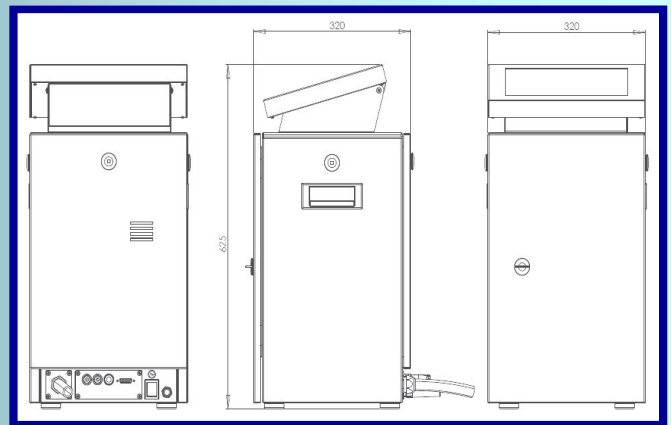
Komponenten des Druckers sind ohne Schwierigkeiten erreichbar.

Somit wird der Service am Gerät unterstützt, und der Reinigungsaufwand minimiert.

Ein äußerst durchdachtes Konzept!

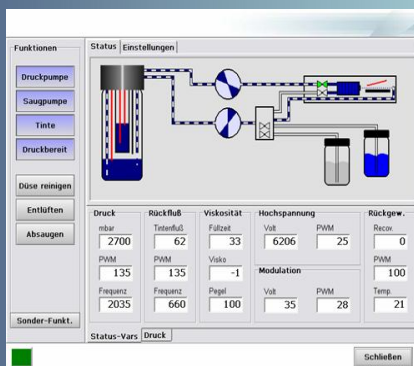
### Open Date "Der Qualitätsanbieter"

Open Date hat sich seit über 30 Jahren einen Namen in der Kennzeichnungsindustrie erarbeitet, der eng mit den Begriffen Qualität, hohe Betriebssicherheit und Top-Service verbunden ist. Diese Merkmale unserer Produkte schätzen auch unsere Kunden, die ausnahmslos aus führenden Unternehmen in der Pharma-, Kosmetik-, Lebensmittel- und Maschinenbaubranche kommen. Stetige Weiterentwicklung der Produkte und prompter Service sind oberste Ziele unserer Unternehmensstrategie.



Die Servicefreundlichkeit des **JetCode** wird durch vielfache grafische Darstellungen im Display noch unterstützt.

Der Anwender sieht so auf einen Blick den aktuellen Zustand des **JetCode**, und kann während des Druckbetriebes in Druckerfunktionen eingreifen.



**Open Date Equipment Ltd.**  
Units 8 & 9 Puma Trade Park  
145, Morden Road  
Mitcham  
Surrey, CR4 4DG. **Großbritannien**  
Tel: +44 (0)20 8655 4999  
Fax: +44 (0)20 8655 4990  
Email: sales@opendate.co.uk  
Web site: www.opendate.co.uk

**Open Date Systems, Inc.**  
Springfield Road, PO Box 538  
Georges Mills, NH 03751  
**U.S.A.**  
Tel: +(1) 603 763 3444  
Fax: +(1) 603 763 4222  
Toll free: 877-OPENDATE  
Email: info@opendate.com  
Web site: www.OpenDate.com

**Open Date France**  
Z.I. D'Attichy  
60350 Attichy  
**Frankreich**  
Tel: +33 (0) 344 42 94 43  
Fax: +33 (0) 344 42 17 17  
Email: info@opendatefrance.com  
Web site: www.opendatefrance.com

**Open Date GmbH**  
Gewerbegebiet "Mittlere Stämmig 4"  
D-97292 Uettingen  
**Deutschland**  
Tel: +49 (0) 9369 98 24 0  
Fax: +49 (0) 9369 98 24 24  
Email: info@opendate.de  
Web Site: www.opendate.de